





## MOTIE

<b>Indiener:</b>	Kitty Nuyts (Liberale Partij Maastricht)				
<b>Raadsvergadering:</b>	27 september 2022				
<b>Agendapunt:</b>	Kadernota grond- en vastgoed beleid 2022				
<b>Onderwerp:</b>	Gemeentelijke landbouwgrond behouden				
<b>*Besluit:</b>	Verworpen	<b>*Voorzitter:</b>		<b>*Griffier:</b>	

\* In te vullen door de griffier/voorzitter.

De gemeenteraad van Maastricht, in vergadering bijeen op 27 september 2022, behandelende het raadsvoorstel kadernota grond- en vastgoedbeleid,

### Constaterende dat:

- het college in de vastgoednota stelt dat de gemeente nog 135 ha landbouwgrond in eigendom heeft, die zij verpacht;
- het college stelt dat er in Maastricht meer vraag is naar landbouwgrond, dan aanbod;
- het college ondanks dit tekort toch de nog resterende landbouwgrond wil afstoten door eenjarige pachtovereenkomsten aan te bieden;
- dit voor boeren een zeer onzekere situatie is, gezien de investeringen zij moeten doen;
- landbouwgrond voedselvoorziening is en er naar de lange termijn gekeken moet worden, aangezien landbouwgrond in Nederland en in Limburg in een rap tempo verdwijnt; wel zo'n honderden voetbalvelden landbouwgrond per dag en er schaarste kan optreden;
- enkele jaren geleden in Lanakerveld (zeer vruchtbare grond) ook al 32 ha landbouwgrond (groente voor ca. 15.000 gezinnen) werd omgezet in een zonnepanelenveld;
- het niet duurzaam is om nog meer voedsel van elders aan te voeren terwijl het in de buurt geproduceerd wordt;
- het ook in tijden van crisis belangrijk is om voedselvoorziening zoveel mogelijk in stand te houden.

### Overwegende dat:

- de Provincie jaren geleden het belang van landbouwgrond voor Limburg heeft erkend en de zonneladder heeft ingevoerd om landbouwgrond zoveel mogelijk te besparen;
- landbouwgrond naast voedselvoorziening en werkgelegenheid voor onze boeren, beeldbepalend is voor ons Limburgse landschap met grazende koeien in de wei en glooiende akkervelden;
- behoud van landbouwgrond als voedselvoorziening ook op de lange termijn juist heel belangrijk is omdat landbouwgrond in Nederland zo drastisch wordt teruggedrongen dat er een tekort kan ontstaan;
- ook de gemeente verantwoordelijkheid moet nemen op het gebied van voedselvoorziening en dit moet faciliteren door de landbouwgrond verder intact te laten.
- het niet duurzaam is om de landbouwgrond terug te dringen en de landbouwproducten die hier verbouwd worden van elders weer in te voeren;
- natuurcompensatie, woningbouw, infrastructuur en bedrijvigheid ook op andere locaties kan plaatsvinden dan op landbouwgrond.

### Draagt het college op om:

De resterende landbouwgrond die de gemeente nog in eigendom heeft te behouden ten behoeve van de voedselvoorziening en langdurige pachtovereenkomsten aan te gaan in plaats deze om te zetten in eenjarige pachtovereenkomsten.

En gaat over tot de orde van de dag.

Kitty Nuyts  
Liberale Partij Maastricht

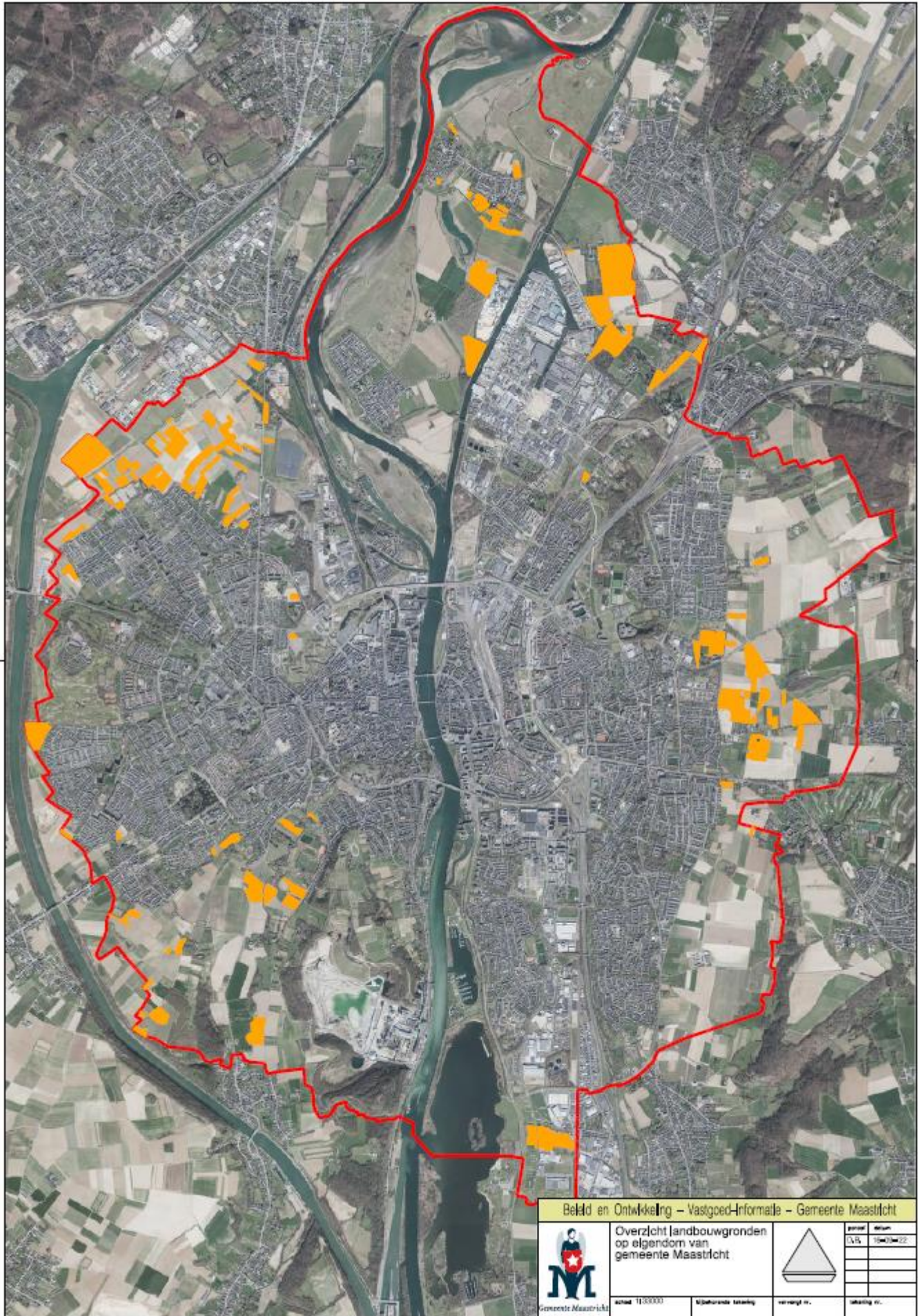
**Besluit:** Motie Liberale Partij Maastricht Behoud van gemeentelijke landbouwgronden.

*Voor de motie stemmen 5 leden:* dhr. Betsch (PVV), dhr. Van Est (50PLUS), dhr. Van Rooij (M:OED), mw. Nuyts (Liberale Partij Maastricht) en dhr. Nab (FvD).

*Tegen de motie stemmen 31 leden:* dhr. Steijns (SPM), dhr. Boelen (SPM), mw. Makatita-Hendrix (SPM), dhr. Meertens (SPM), dhr. Willems, (SPM), dhr. Van der Gugten (GroenLinks), mw. Lucas (GroenLinks), dhr. Mülders (GroenLinks), mw. Rekko (GroenLinks), mw. El Fassih (D66), dhr. Gardien (D66), dhr. Jongen (D66), mw. Heine (CDA), dhr. Beckers (CDA), dhr. Brull (CDA), dhr. Janssen (CDA), mw. Slangen (PvdA), dhr. Borgignons (PvdA), mw. Van Ham (PvdA), mw. Meese (Partij Veilig Maastricht), dhr. Garnier (Partij Veilig Maastricht), dhr. Smeets (Partij Veilig Maastricht), dhr. Noteborn (VVD), dhr. Van Heertum (VVD), dhr. Verkoijen (VVD), dhr. Vaessen (PvdD), dhr. Ortjens (Volt), dhr. Den Heijer (Volt), dhr. Van Gelooven (SP), mw. Schut (SP) en

dhr. Gorren (SAB).

De motie is verworpen met 5 stemmen voor en 31 tegen.



Aan dit kaartproduct kunnen geen rechten worden ontleend.

A3 Formaat

SCHAAL 1:33000

Bron: Vastgoed-Informatie